

选配



踏板
方便确认原料投入和料斗内情况。

带式输送机
可连接卸料机，多连吐出口。

脚轮
便于机器移动和清洗。

料斗盖子
机器运转时的安全措施。

提升机



STUFFWEL 51 + 多连吐出口 + 带式输送机

可制造产品例



压制火腿



香肠



香葱鱼肉泥



宠物食品

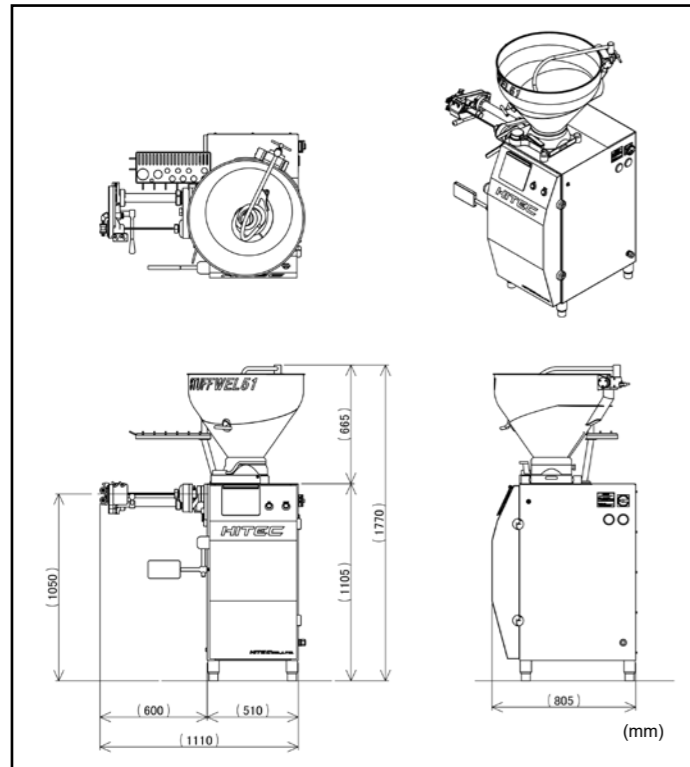


炸肉饼



肉饼

布局

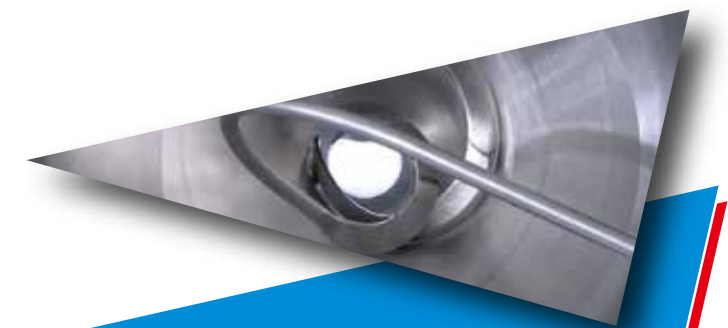


※布局尺寸包含选配品。

规格

		STUFFWEL 51
最大充填能力		2,200 kg / 小时
最大充填压力		30 bar
充填速度	25 g	最大 200个/分
	50 g	最大 100个/分
	100 g	最大 50个/分
定量范围		4.0 ~ 9,999.9 g
料斗容量		25 / 90升 分体式
高		1,770 mm
宽		805 mm
长		1,110 mm
重量		约 390 kg
耗电量	无扭结装置	3相 200 V 3.8 kW
	含扭结装置	3相 200 V 4.4 kW

※本规格和装备变更，恕不另行通知。
※上述生产量会根据生产产品，工厂生产能力，其他条件有所变动。



www.hitec-jp.com

海泰科株式会社

神奈川県横浜市緑区长津田町 2565-8
TEL : +81-45-983-5000 FAX : +81-45-983-0020
E-mail : sales@hitec-jp.com
URL : http://www.hitec-jp.com

海泰科（青岛）食品设备有限公司

山东省青岛市即墨区潮海街道天井山三路 285 号 联合 U 谷 5#101
TEL : +86-532-8750-8268
E-mail : sales@hitec-cn.com
URL : http://www.hitec-cn.com

HITEC CO.,LTD.



读取QR码并观看视频。



**发售了日本国内首台真空定量充填机的HITEC，
进一步开发了更先进的真空定量充填机。
保留了易操作的特点，并且降低成本，
以更加优惠的价格进行销售。**



真空定量充填机

STUFFWEL 51

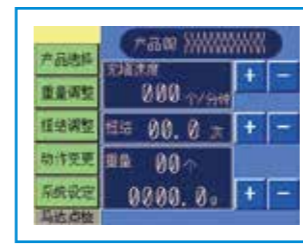
除了肉制品以外，亦可充填鱼肉，
副菜类和其他制品。
不仅可以充填羊肠衣，猪肠衣，
纤维素肠衣，胶原蛋白肠衣，
纤维肠衣，塑料肠衣等，
也可进行装托盘，装瓶加工。

天然肠衣充填

可充填维也纳香肠，
法兰克福香肠等天然肠衣产品。

胶原蛋白肠衣充填， 纤维素肠衣充填

亦可充填胶原蛋白肠衣，
纤维素肠衣。



便利的显示器功能
中文显示界面，简单易懂。

功能性的生产管理界面
可以从显示器界面中轻松地读取有关生产的必要数据。

易懂的维护保养信息
操作中发生问题时，问题发生部位会在显示屏上显示，
可在最短时间内进行维修。



可防止原料温度上升，不会损伤肉
采用最新的叶片泵，防止投入的原料温度上升，不损伤
原料的前提下定量排出。

精准的重量控制
通过采用最新锐的伺服系统，实现了精准的重量控制，
非熟练者也能简单操作。

去除空气，辅助原料供给的真空装置
HITEC的真空系统能除去叶片泵内的多余空气使其变为
真空状态，所以能使投入到料斗里的原料顺畅地流动和
生产出优质的香肠。
没有多余的输送管连接，原料损失也控制在最小限度。



带螺旋桨可倒式料斗
料斗内部有螺旋桨，能够不浪费原料全部用完。
另外，料斗可倾倒便于清洗。

附属装置



香肠扭结装置

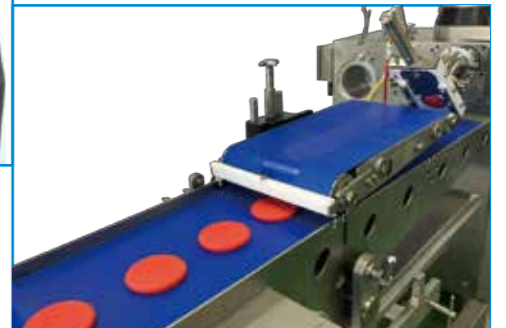
通过安装简单可装卸的扭结装置，可实现等
重香肠的充填和扭结。



肉饼成型机

不损伤颗粒感，成型简单。
保持产品定量和形状完好。

肉丸成型机
产品成型简单，
保持产品定量和形状完好。



预存储器

亦可定量充填杯状物和罐头。
传送带是选配。



多连吐出口

可定量的同时复数吐出。
带式输送机为选配。



打卡器

通过与打卡器的连接，
可以轻松地对粗大产
品进行定量连续充填。