

**STUFFWEL 51**  
スタッフウェル 51

オプション



ステップ

原料投入時や、ホッパー内確認の際に便利です。

ベルトコンベア

デポジター、多連ノズル等に接続します。

キャスター

機械の移動や洗浄の際に便利です。

ホッパーの蓋

機械作動中の安全対策になります。

リフト



スタッフウェル 51 + 多連ノズル(4連) + ベルトコンベア

製造可能な製品例



プレスハム



ソーセージ



ネギトロ



ペットフード

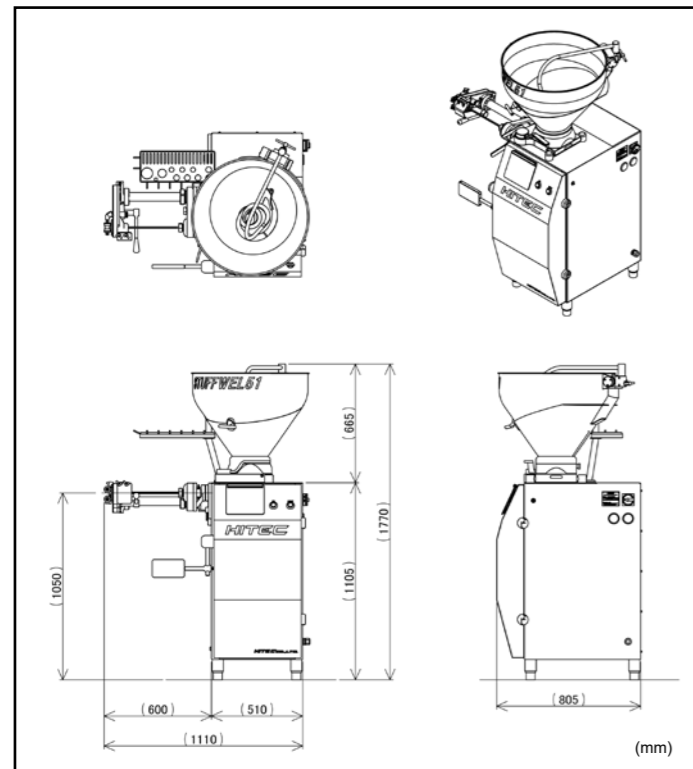


メンチカツ種



ハンバーグ

レイアウト

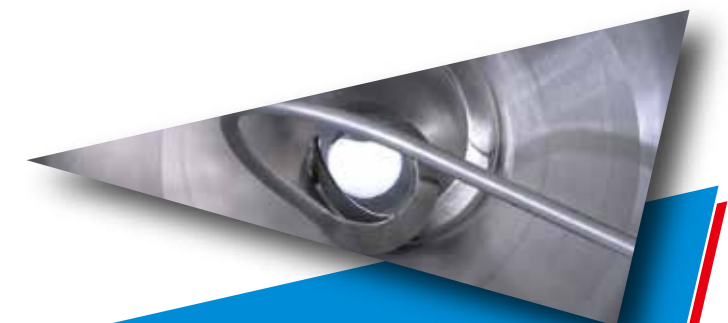


※レイアウト寸法はオプション品を含みます

仕様

		スタッフウェル 51
最大充填能力		2,200kg / 時間
最大充填圧		30 bar
充填スピード	25 g	最大 200個 / 分
	50 g	最大 100個 / 分
	100 g	最大 50個 / 分
定量範囲		4.0 ~ 9,999.9 g
ホッパー容量		25 / 90 リットル 分割式
高さ		1,770 mm
奥行		805 mm
幅		1,110 mm
重量		約 390 kg
消費電力	捻り装置無し	3相 200V 3.8kW
	捻り装置有り	3相 200V 4.4kW

※本仕様ならびに装備は予告なく変更する事があります。  
※上記の生産量は生産する製品、工場の生産能力、その他の条件により変動します。



www.hitec-jp.com

ハイテック株式会社

〒226-0026 神奈川県横浜市緑区長津田町2565-8  
TEL 045-983-5000 FAX 045-983-0020  
E-mail : eigo@hitec-jp.com  
URL : www.hitec-jp.com



QRコードを読み込んで  
動画をご覧いただけます。

HITEC CO.,LTD.



**国内初の真空定量充填機を発売したハイテックが、  
更に進化した真空定量充填機を開発しました。  
使い易さをそのままに、コストダウンを図り、  
お求め安い価格で販売しています。**



真空定量充填機  
**STUFFWEL 51**  
スタッフウェル 51

肉製品だけでなく、魚肉、総菜、  
その他の製品の定量充填も可能。  
羊腸、豚腸、セルローズ、コラーゲン、  
ファイブラス、プラスチック等の  
ケーシングへの充填はもちろん、  
トレイ載せ・瓶詰めも可能です。



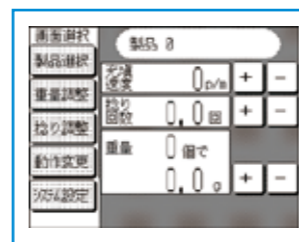
**天然腸充填**

ウインナーソーセージから  
フランクフルトソーセージといった  
天然腸ケーシングへの充填が可能です。



**コラーゲン充填  
セルローズ充填**

コラーゲンケーシング、  
セルローズケーシングへの  
充填も可能です。



**使いやすいモニター機能**

機械導入後、どなたでも直ぐに使用していただけるように、シン  
プルでわかりやすい日本製・日本語の画面構成となっています。

**機能的な生産管理画面**

生産に関する必要なデータを、モニター画面から簡単に読み出す  
事が可能です。

**わかりやすいメンテナンス情報**

操作中に問題が発生した場合、問題の発生した場所がモニターに  
表示され、メンテナンスを最短時間で行う事ができます。



**原料の温度上昇を防ぎ、肉を練らない**

ハイテック最新のベーンポンプにより、投入した原料の温度  
上昇を防ぎ、原料を練らずにダメージなく定量で吐出します。

**正確な重量制御**

最新鋭システムの採用により、正確な重量コントロールと、  
熟練者でなくても簡単に扱える操作性を実現します。

**エアーを抜き原料供給を補助する真空装置**

ハイテックのパキュームシステムは、ベーンポンプユニット  
内の余分な空気を引き出し、真空状態にするため、ホッパー  
に投入した原料のスムーズな流れと良質なソーセージの生産  
を可能としました。余分な配管接続もなく、原料ロスも最小  
限に抑えます。

**スクリーフィーダー付可倒式ホッパー**

ホッパー内部にはスクリーフィーダーが付  
いており、原料を無駄なく使い切る事が  
できます。また、ホッパーが倒れるので洗浄も  
楽々簡単です。

**アタッチメント**



**ソーセージ捻り装置**

簡単に脱着可能な捻り装置を取り付ける事  
によって、一つ一つ同じ重量のソーセージ  
を捻りながら充填する事が可能です。

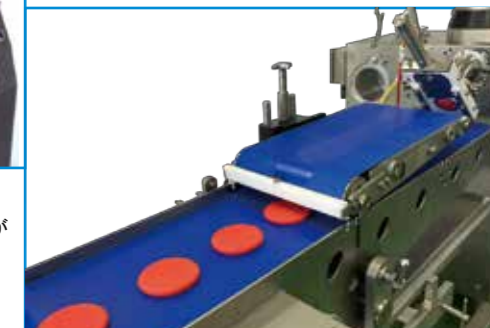


**ハンバーグ成型機**

粗挽き感を損ねず、手軽に製品成形する事が  
できます。製品は一定の量と形状を保ちます。

**ミートボール成型機**

手軽に製品成形することができ、  
製品は一定の量と形状を保ちます。



**デポジッター**

定量でカップや缶詰等にも充填できます。  
ベルトコンベアはオプションです。



**多連ノズル**

定量で同時に複数吐出できます。  
ベルトコンベアはオプションです。



**クリッパー**

クリッパーとの接続で、  
太物定量連続運転も簡単  
に行う事ができます。