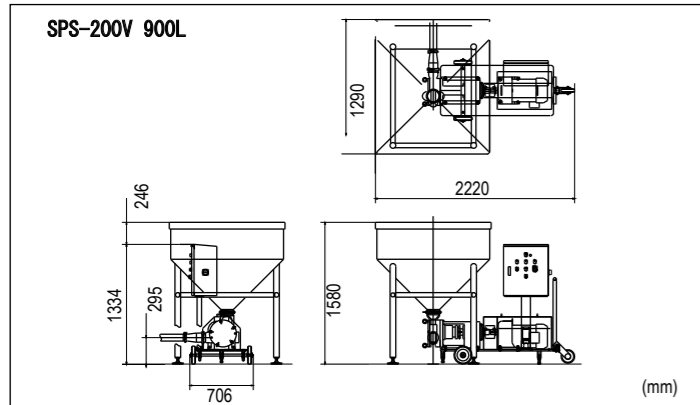


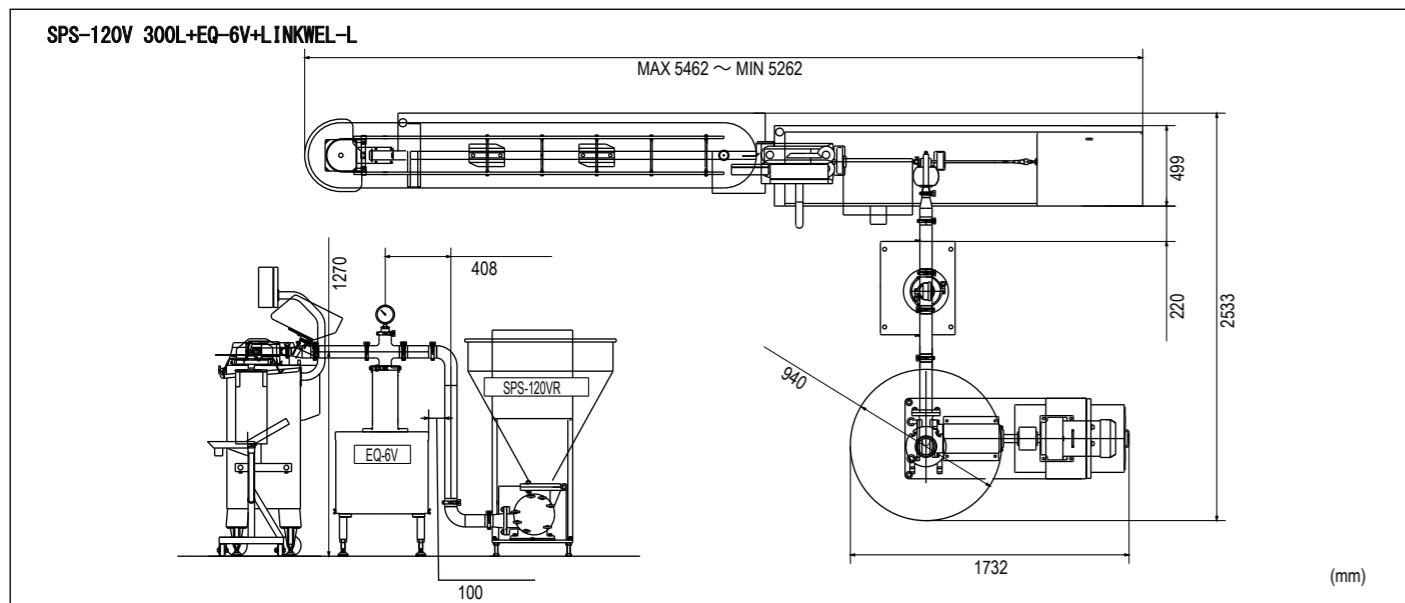
■规格

SPS-V系列	SPS-120V			SPS-200V		
	料斗容量300L	料斗容量500L	料斗容量900L	料斗容量300L	料斗容量500L	料斗容量900L
周期输出量	1.2 升			2.0 升		
最大输出量	2,333 kg / 小时			3,888 kg / 小时		
最大充填量	2,000 kg / 小时			3,500 kg / 小时		
运转速度	30 - 60 rpm					
功率	3相 3.7 kW					
高度	1,470 mm	1,860 mm	1,580 mm	1,470 mm	1,860 mm	1,580 mm
宽度	940 mm	940 mm	1,290 mm	940 mm	940 mm	1,290 mm
长度	1,730 mm	1,730 mm	2,220 mm	1,820 mm	1,820 mm	2,220 mm
选配	升降装置（提升机） / 溢流阀 / 磁性过滤器 / 送料桨 料斗内的残留量检测传感器 / 清洗系统（连接管中残留物清洗装置）					

■布局



■选配



※本规格和相应装备有无提前预告而随时变更的可能性。※上述生产量会根据产品，工厂的生产能力和其他条件发生变动。

海泰科株式会社

神奈川県横浜市緑区长津田町 2565-8
TEL: +81-45-983-5000 FAX: +81-45-983-0020
E-mail: sales@hitec-jp.com
URL: http://www.hitec-jp.com

海泰科（青岛）食品设备有限公司

山东省青岛市即墨区潮海街道天井山三路 285 号联东 U 谷 5#101
TEL: +86-532-8750-8268
E-mail: sales@hitec-cn.com
URL: http://www.hitec-cn.com

HITEC CO.,LTD.

Solutions for today, Innovations for tomorrow.

供料泵

SPS-120V
SPS-200V



www.hitec-jp.com



SPS-V SERIES

供料泵

可输送肉饼、饺子、烧麦、包子等馅料及高粘性的鱼糜类食材。



SPS-120V
300 L 料斗



SPS-120V
500 L 料斗



SPS-200V
900 L 料斗

- 采用叶片泵。防止原料劣化。
- 根据使用用途可安装压力控制装置。
- 波动小，可抑制压力变动，保持输送平稳。
- 料斗的标准容量有3种（300L、500L、900L）。可根据要求进行配置。



可完整输送各种包子、面包的面皮以及馅料。



可放心输送饺子和烧麦的馅料、盒饭等用的菜品。

也可输送鱼糜、香肠原料用的颗粒状肉等其他高粘性的食材。



采用叶片式设计，最大程度减少对原料肉的损害
泵腔内部采用特殊的镀层加工，叶片采用高分子量聚乙烯材质（Ultra-High-Molecular-Weight-Polyethylene），延长了泵腔的寿命。内部结构可简单分解，清洗方便。



溢流阀型
HITEC为了实现定压运转，SPS-V系列采用流行的溢流阀。

定压装置
EQ-6V
EQ-12V



压力稳定，耐久性优良的定压装置

可以平稳吸收泵运转和停止时产生的压力变动，以均一的压力输送到充填机。因此在充填机上可实现细微的重量控制，维持正确的定量性进而提高最为重要的生产效率。



升降装置
(提升机)

送料浆

选配

- 升降装置（提升机）
- 溢流阀
- 磁性过滤器
- 送料浆（料斗内的螺旋桨）
- 料斗内的残留量检测传感器
- 清洗系统（连接管中残留物清洗装置）

高品质不锈钢制造

管道内部、零件连接部及定压装置内部等原料通过的部分、泵本体采用不锈钢材质，经久耐用、卫生干净。



简单的速度设定

通过变频器控制后速度设定简单化，启动时泵运转更加顺畅。