

选配



踏板
方便确认原料投入和料斗内情况。

带式输送机
可连接卸料机，多连吐出口。

脚轮
便于机器移动和清洗。

料斗盖子
机器运转时的安全措施。

提升机



STUFFWEL 51 + 多连吐出口 + 带式输送机

可制造产品例



压制火腿



香肠



香葱鱼肉泥



宠物食品

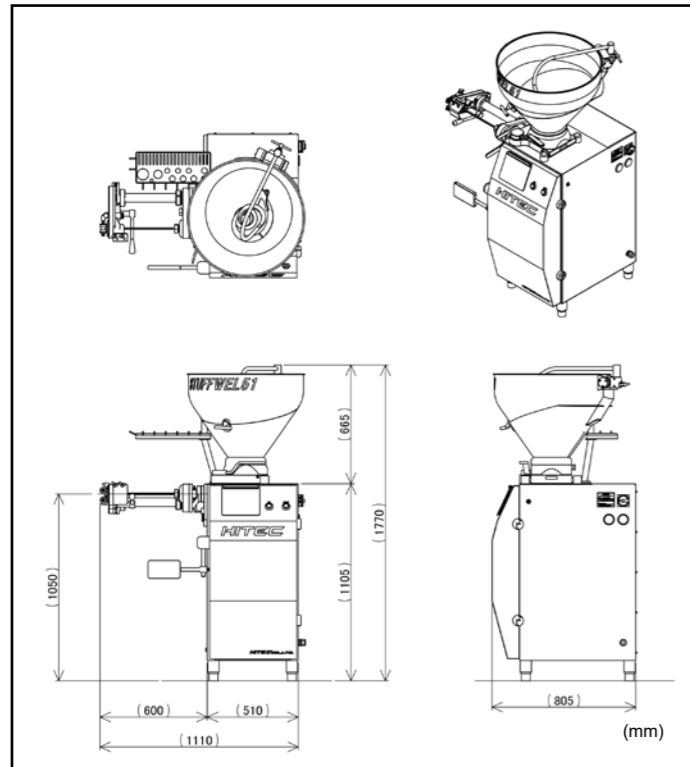


炸肉饼



肉饼

布局

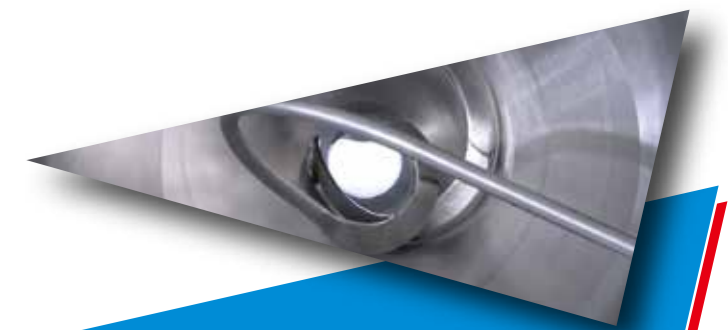


※布局尺寸包含选配品。

规格

		STUFFWEL 51
最大充填能力		2,200 kg / 小时
最大充填压力		30 bar
充填速度	25 g	最大 200个/分
	50 g	最大 100个/分
	100 g	最大 50个/分
定量范围		4.0 ~ 9,999.9 g
料斗容量		25 / 90升 分体式
高		1,770 mm
宽		805 mm
长		1,110 mm
重量		约 390 kg
耗电量	无扭结装置	3相 200 V 3.8 kW
	含扭结装置	3相 200 V 4.4 kW

※本规格和装备变更，恕不另行通知。
※上述生产量会根据生产产品，工厂生产能力，其他条件有所变动。



www.hitec-jp.com

海泰科株式会社

神奈川県横浜市緑区长津田町 2565-8
TEL : +81-45-983-5000 FAX : +81-45-983-0020
E-mail : sales@hitec-jp.com
URL : http://www.hitec-jp.com

海泰科（青岛）食品设备有限公司

山东省青岛市即墨区潮海街道天井山三路 285 号 联合 U 谷 5#101
TEL : +86-532-8750-8268
E-mail : sales@hitec-cn.com
URL : http://www.hitec-cn.com

HITEC CO.,LTD.



读取QR码并观看视频。



发售了日本国内首台真空定量充填机的HITEC，进一步开发了更先进的真空定量充填机。保留了易操作的特点，并且降低成本，以更加优惠的价格进行销售。



真空定量充填机

STUFFWEL 51

除了肉制品以外，亦可充填鱼肉，副菜类和其他制品。不仅可以充填羊肠衣，猪肠衣，纤维素肠衣，胶原蛋白肠衣，纤维肠衣，塑料肠衣等，也可进行装托盘，装瓶加工。

天然肠衣充填

可充填维也纳香肠，法兰克福香肠等天然肠衣产品。

胶原蛋白肠衣充填，纤维素肠衣充填

亦可充填胶原蛋白肠衣，纤维素肠衣。



便利的显示器功能
中文显示界面，简单易懂。

功能性的生产管理界面
可以从显示器界面中轻松地读取有关生产的必要数据。

易懂的维护保养信息
操作中发生问题时，问题发生部位会在显示屏上显示，可在最短时间内进行维修。



可防止原料温度上升，不会损伤肉
采用最新的叶片泵，防止投入的原料温度上升，不损伤原料的前提下定量排出。

精准的重量控制
通过采用最新锐的伺服系统，实现了精准的重量控制，非熟练者也能简单操作。

去除空气，辅助原料供给的真空装置
HITEC的真空系统能除去叶片泵内的多余空气使其变为真空状态，所以能使投入到料斗里的原料顺畅地流动和生产出优质的香肠。没有多余的输送管连接，原料损失也控制在最小限度。



带螺旋桨可倒式料斗
料斗内部有螺旋桨，能够不浪费原料全部用完。另外，料斗可倾倒便于清洗。

附属装置



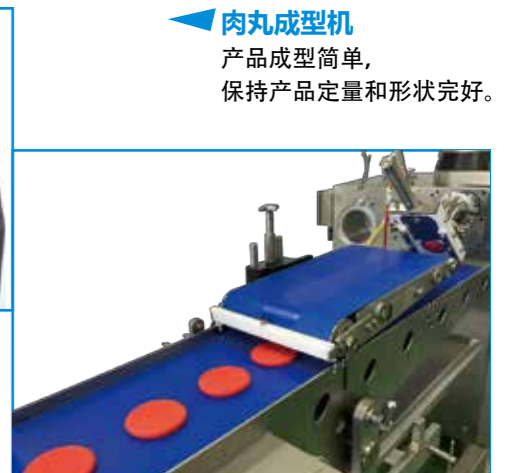
香肠扭结装置

通过安装简单可装卸的扭结装置，可实现等重香肠的充填和扭结。



肉饼成型机

不损伤颗粒感，成型简单。保持产品定量和形状完好。



肉丸成型机

产品成型简单，保持产品定量和形状完好。



预存储器

亦可定量充填杯状物和罐头。传送带是选配。



多连吐出口

可定量的同时复数吐出。带式输送机为选配。



打卡器

通过与打卡器的连接，可以轻松地粗大产品进行定量连续充填。